

主体的に学べて、資料活用能力が高まる工夫

地理的技能の基本が身に付けられる「この地図帳の使い方」

「この地図帳の使い方(1)」を例に

主体的に学習に取り組めるよう地図帳の使い方を、段階を追って丁寧に解説しています。地図活用の技能を定着させるために、それぞれの項目に対応するQRコンテンツを用意しています。

1 小学校で学習した地図の約束を振り返ろう

- 「方位」「地図記号」「縮尺」など地図の約束を振り返ることができます。

↓対応するQRコンテンツ

この地図帳の使い方

方位記号

第18問

2 地図の種類を確認しよう

- 「一般図」「地形図」「鳥瞰図」「主題図」の違いについて説明しています。

↓対応するQRコンテンツ

地図帳の鳥瞰図は、地形などを立体的な絵で表した地図です。

3 地図帳の見方・使い方を確認しよう

- 地図帳の具体的なページを例に使い方を丁寧に解説しています。

↓対応するQRコンテンツ

図タイトル

縮尺とスケールバー

位置図

陸の高さ、海の深さ

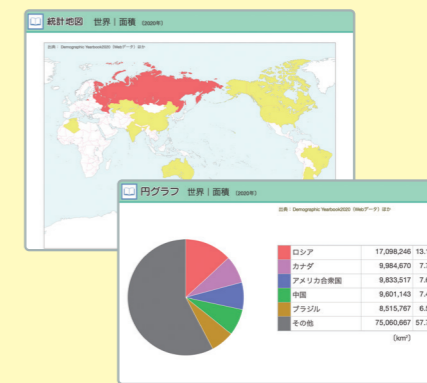
国旗

同緯度・同経度・同縮尺の日本

地図で見よう!

ポイント

- 小学校で学習した地図の約束を振り返ることができます。
- QRコンテンツでは、地図の基礎・基本をアニメーション形式で解説しています。
- 統計資料は並び替えができます。また、円グラフ・地図表示も可能です。



↓p.5-6

この地図帳の使い方(1)

1 小学校で学習した地図の約束を振り返ろう

2 地図の種類を確認しよう

3 地図帳の見方・使い方を確認しよう

4 地図帳を使いこなそう

5 地図帳の使い方

4 地図帳を使いこなそう

- 「さくいん」「統計」の使い方について解説しています。

↓対応するQRコンテンツ

さくいん記号

79M10N

主体的に学べて、資料活用能力が高まる工夫

「地理的な見方・考え方」を働かせる問い「地図で発見！」

「地図で発見！」を例に

主体的に学習に取り組むための問い「地図で発見！」を設置しています。

「社会的な見方・考え方」を働かせる「問い」を中心に構成しています。

p.96



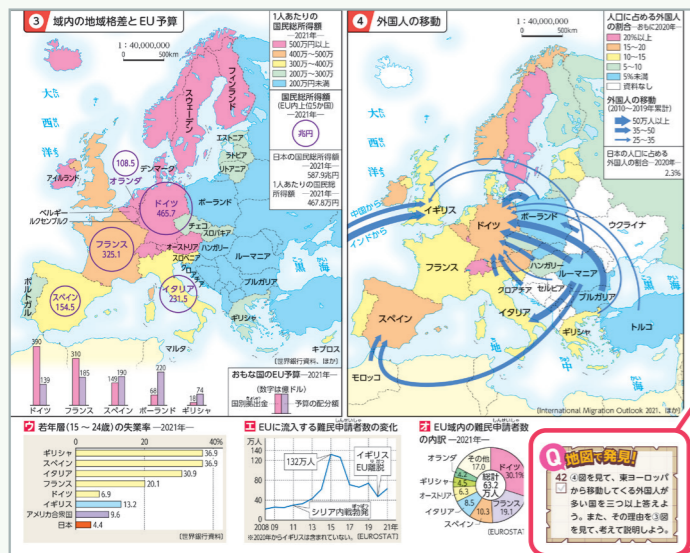
Q 地図で発見!

78 中国山地にある三次盆地や津山盆地の位置を確認しよう。また、これらの地域はどのような交通機関で日本かい海沿岸や瀬戸内海沿岸の都市と結びついているか、p.4の交通の記号の凡例に着目して答えよう。

A

計103か所、
全156問
設置しています!

p.57



Q 地図で発見!

42 ④図を見て、東ヨーロッパから移動してくる外国人が多い国を三つ以上答えよう。また、その理由を③図を見て、考えて説明しよう。

Q 地図で発見!
42 ④図を見て、東ヨーロッパから移動してくる外国人が多い国を三つ以上答えよう。また、その理由を③図を見て、考えて説明しよう。

A 問い「地図で発見！」

● 地図の読み取りなどの地図活用の技能が身に付くだけでなく、「社会的な見方・考え方」を働かせて「問い」を追究できます。

ポイント

- 「歴史的な見方・考え方」「現代社会の見方・考え方」を働かせる問いも設置しています。
- 通し番号とチェックボックスがあるので、達成感をもって学習を進められます。

「地図で発見！」の解答と解説 (QRコンテンツ)

地図帳p.6 ④の③問いコーナー「地図で発見！」にあるQRコンテンツに解答・解説が収録されています。



地図で発見!
解答と解説

Q 地図で発見! 解答と解説

地図帳のページ	問いの番号	Q 問題	A 解答	! ポイント解説
91	74	九州地方で人口が多い県を、人口分布のようすを見て答えよう。また、人口が最も集中している都市も答えよう。	福岡県、福岡市	p.181①から福岡県の人口が、p.183④から福岡市の人口がわかります。福岡市は、政治・経済・文化において九州地方の中心的な役割を担っている九州最大の都市です。
92	75	島原半島では、火山災害に備えてどのような対策をしているか答えよう。	火砕流や土石流を受け止める砂防堰堤や海に導く導流堤をつくったり、安全に住めるように地面の上に土を盛り上げたりしている。など	砂防堰堤は、火砕流や土石流の土砂をためるダムです。導流堤は、片仮名の「ハ」の字型に堤防を配置することで、土砂の流出を食い止めるものです。
94	76	②図に示されたできごとを、貿易・外交関係、争乱関係の二つに分類し、①～③のできごとがあった場所を①図で確認しよう。	貿易・外交関係：大輪田泊、日宋貿易、日明貿易、朱印船貿易、北前船、西回り航路、遣唐使、朝鮮通信使 争乱関係：源平の争乱、村上水軍	瀬戸内海は古代から、アジアへの玄関口である九州北部と政治の中心地である近畿地方を結ぶ航路として利用され、海上交通の大動脈となっていました。
94	77	瀬戸内海では、古くからたくさんの人や物が船を使って行き来していた理由を、瀬戸内海周辺の地形に注目して答えよう。	瀬戸内海は、本州西部、四国・九州に囲まれた内海のため波が穏やかで、島々が点在しており、船の安全な航行に便利だったため。	瀬戸内海は、本州西部、四国、九州に囲まれた日本最大の内海で、外周が100m以上の島が1,000を超える多島海です。
96	78	中国山地にある三次盆地や津山盆地の位置を確認しよう。また、これらの地域はどのような交通機関で日本海沿岸や瀬戸内海沿岸の都市と結びついているか、p.4の交通の記号の凡例に着目して答えよう。	高速道路やおもろ道路(国道)、JR線	東西方向にのびる中国山地のなかを中国自動車道が通っています。この自動車道が通る三次市の場合、松江自動車道で日本海沿岸と結ばれ、芸備線が瀬戸内海沿岸の広島市と結ばれていることが読み取れます。
98	79	大分～神戸と別府～大阪の航路を指でたどり、瀬戸内海が九州地方と近畿地方を結ぶ重要な役割を果たしていることを確認しよう。	地図から愛媛県の来島海峡、香川県の瀬戸大橋下、明石海峡を通過していることがわかります。	旅行の計画をたてるように、インターネットなどで航路や時刻表、料金、船舶の種類、利用者数などについて調べると学習が深まります。
98	80	高知県でハウス栽培がさかんなところを確認し、そこでつくられている農産物を三つ以上答えよう。また、p.88でハウス栽培のさかんなところの共通点を見て、答えよう。	農産物…ピーマン、きゅうり、ししとう、なす / 共通点…太平洋に面した平野である点、ピーマンや	高知県のハウス栽培のようすを、p.102⑪図でくわしく見てみよう。また、p.91⑦図の宮崎平野の野菜栽培のようすも見てみよう。

+α 小学校地図帳からの「問い」の架け橋

● 令和2年度用の小学校地図帳より、児童が主体的に地図帳を活用できる問い「地図マスターへの道」を設置しました。この問いは「社会的な見方・考え方」を働かせた地図活用に有効です。中学校地図帳においても、小・中接続や小・中一貫教育に配慮してその方針を踏襲し、地図帳の活用につながる「問い」を充実させています。

地図マスターへの道

14 日本にっぽんの南端なんたん、北端ほくたん、東端とうたん、西端せいたんの島の名前をそれぞれ答えよう。
5年級士

15 北方領土ほっぽうりょうどとよばれる島と群島の名前を四つ答えよう。
5年級士

16 東京とうきょうから、沖縄島おきなわじまの那覇なはと大韓民国だいかんみんこくのソウルそうるでは、どちらが遠いかな。
5年級士

↑ 帝国書院 令和6年度用 小学校地図帳 p.31 「地図マスターへの道」

主体的に学べて、資料活用能力が高まる工夫

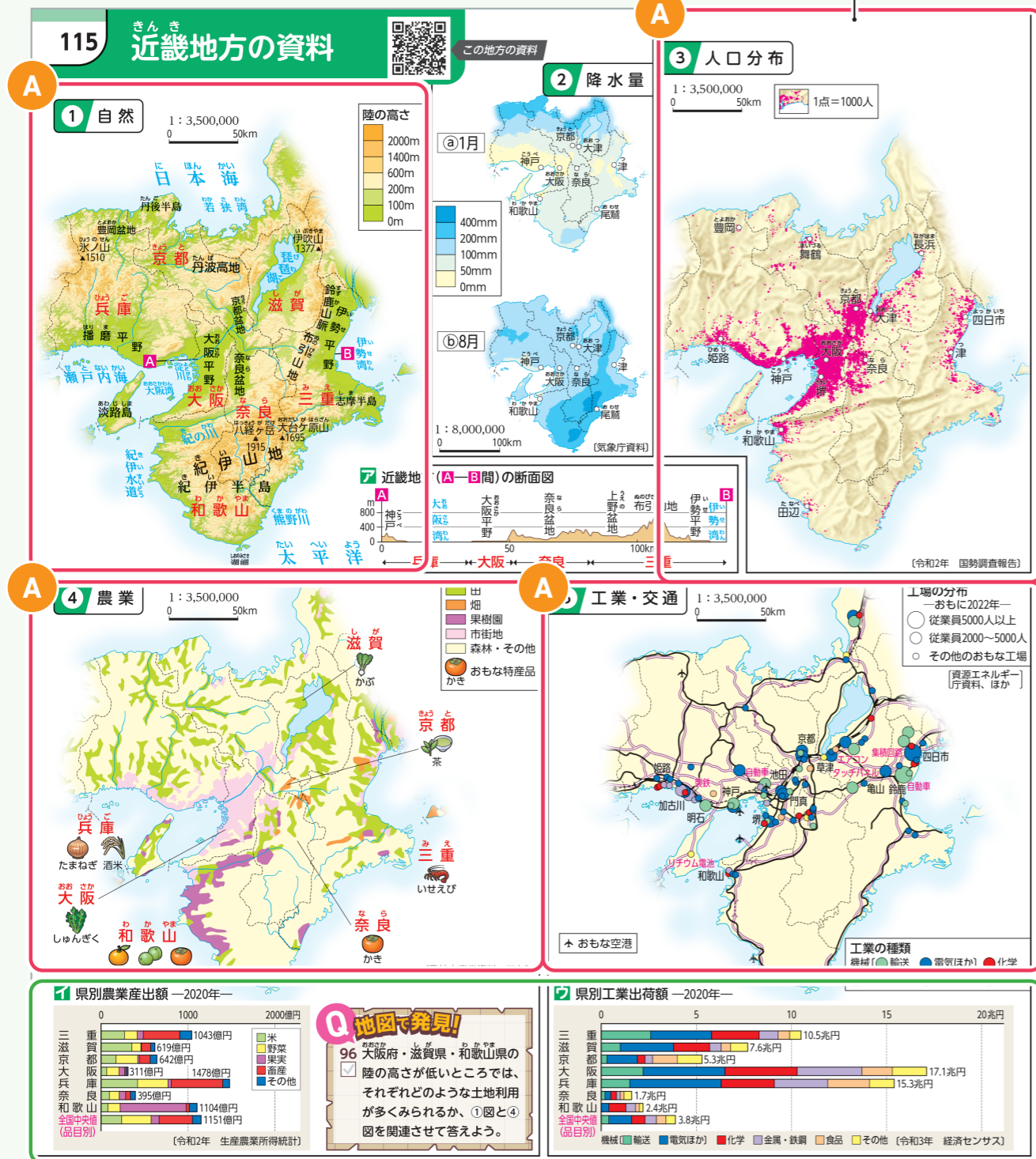
地域理解につながる資料が充実 資料図を例に

資料図を同縮尺で示すことで複数の図を比較・関連させて考察できます。

資料図 項目別掲載一覧は、本資料 p.55-56

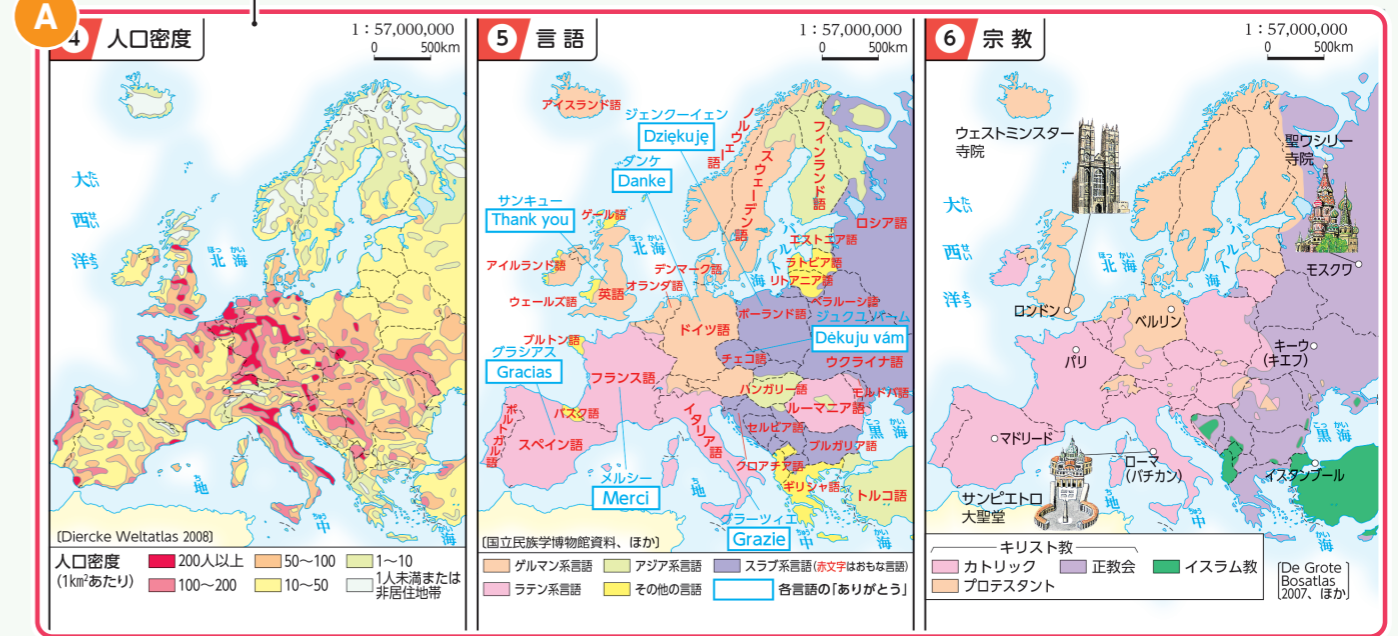
p.115

すべて同縮尺



すべて同縮尺

p.54

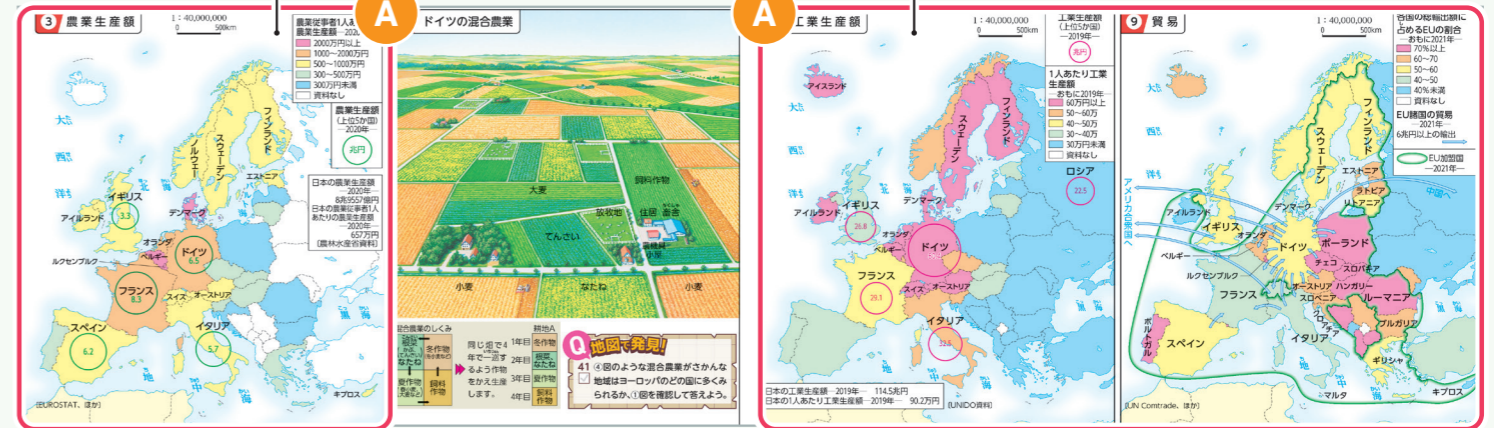


A 比較を通して地域の特徴がわかる資料図

- 世界の主題図では、国や州ごとに自然環境(地形・気候)、人口密度、言語、産業を可能な限り同縮尺で示しています。日本の主題図では、自然(地形)、降水量、人口分布、産業、工業・交通の5図を設置しています。
- 比較することで、分布の特徴や事象間の因果関係を関連付けながら考察できます。

すべて同縮尺

p.55-56



都道府県や地方の産業の特徴を捉える棒グラフを設置しています。