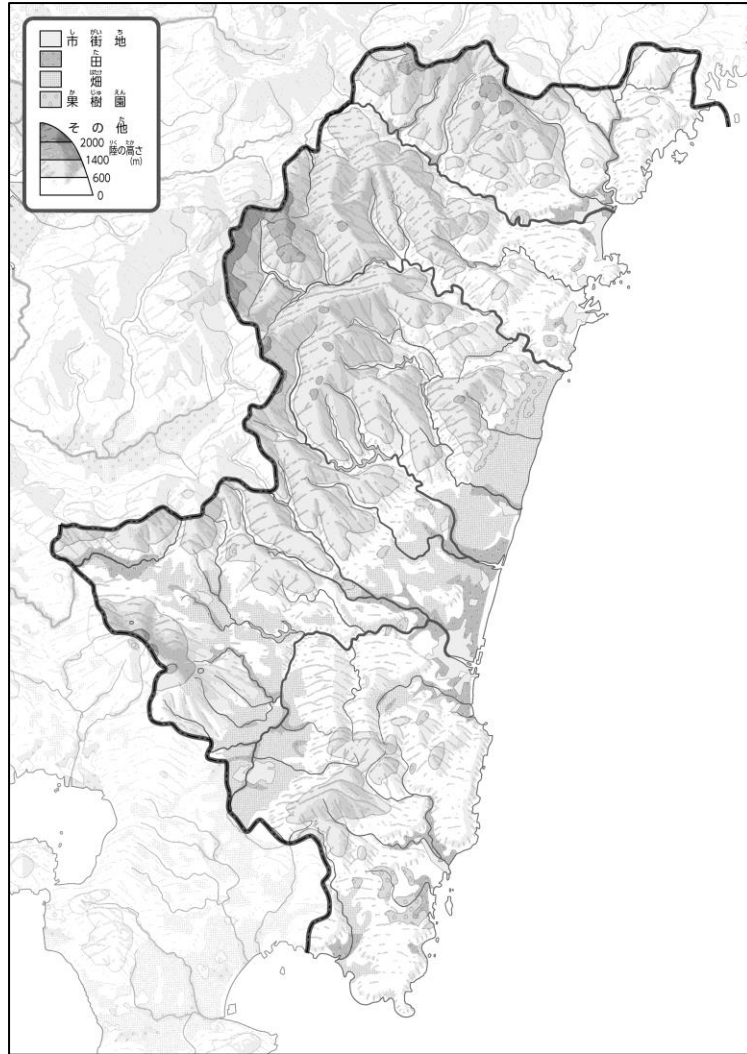


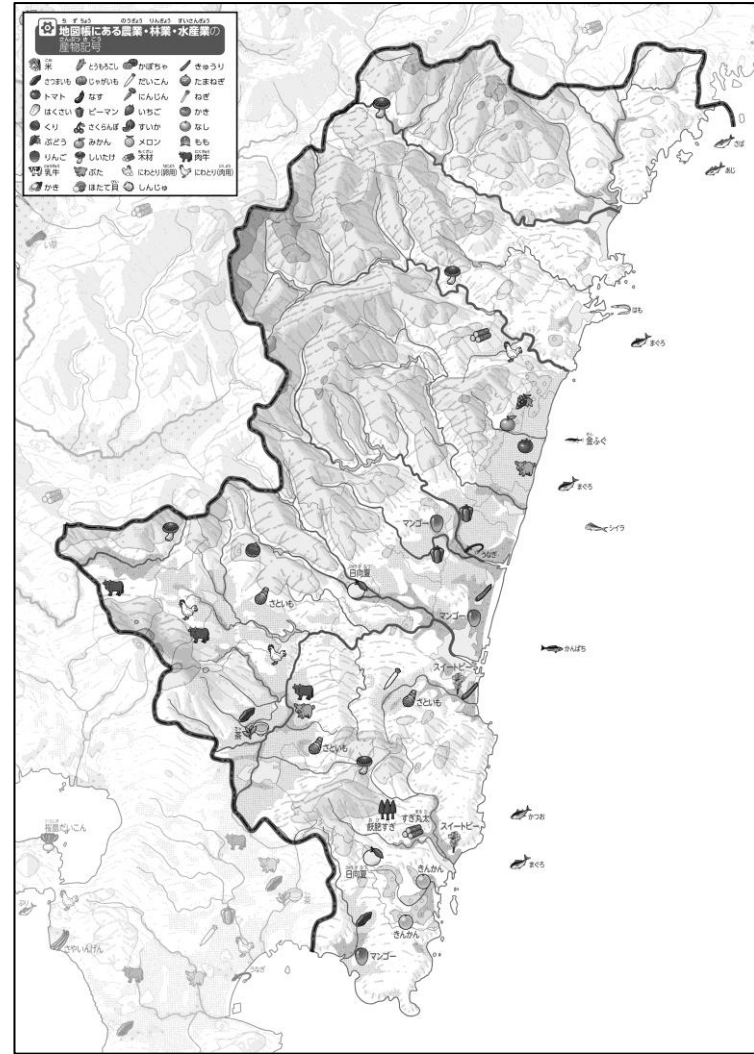
と どう ふ け ん ち ず み や ざ き け ん み と ち り よ う の う り ん す い さ ん ぶ つ 47都道府県地図「宮崎県」を見てやってみよう！（土地利用・農林水産物）

な ま え 名 前 （ ）

と ち り よ う ● 土 地 利 用 の よ う す



の う り ん す い さ ん ぶ つ ● お も な 農 林 水 産 物



- ① はたけ みどりいろ かじゅえん いろ
「畑」を緑色、「果樹園」をピンク色でぬってみよう。
- ③ うえ ちづ み きづいたこと みぎ か
上の2つの地図を見て、気づいたことを右の□のなかに書いてみよう。
ヒント：どこでどのようなものが作られているのかな？

- ② やさい きごう くろいろ きごう あかいろ
野菜の記号を黒色、くだもの記号を赤色の○でかこんでみよう。