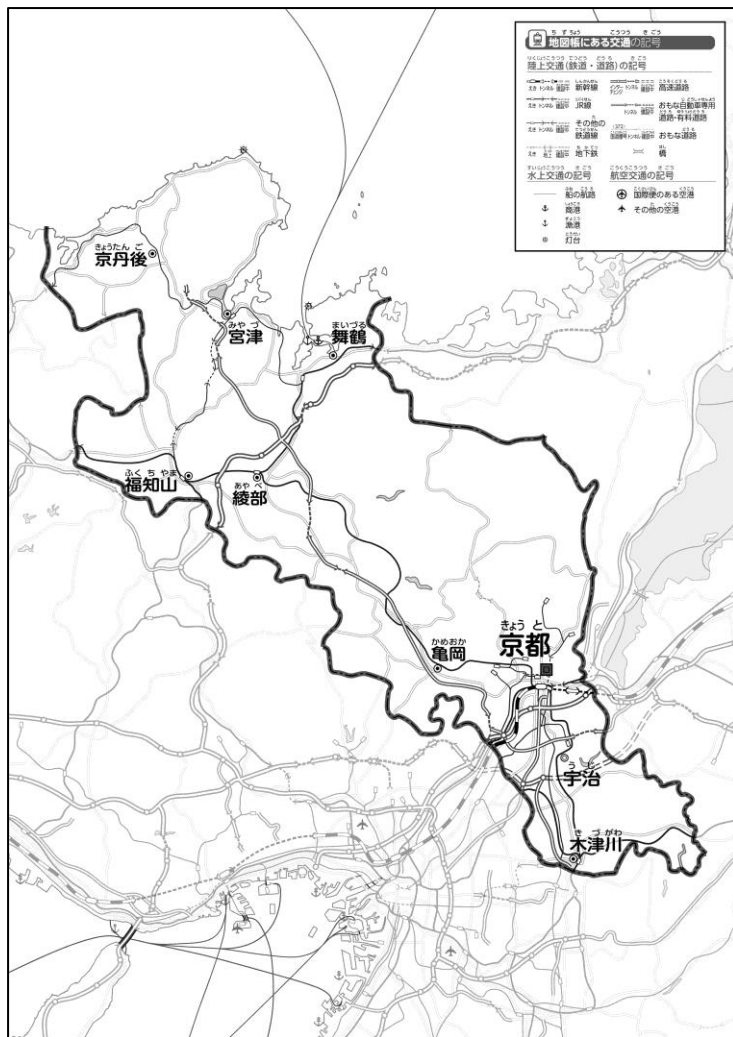


とどうふけんちず きょうとふ み こうつう とちりよう  
 47都道府県地図「京都府」を見てやってみよう！（交通・土地利用）

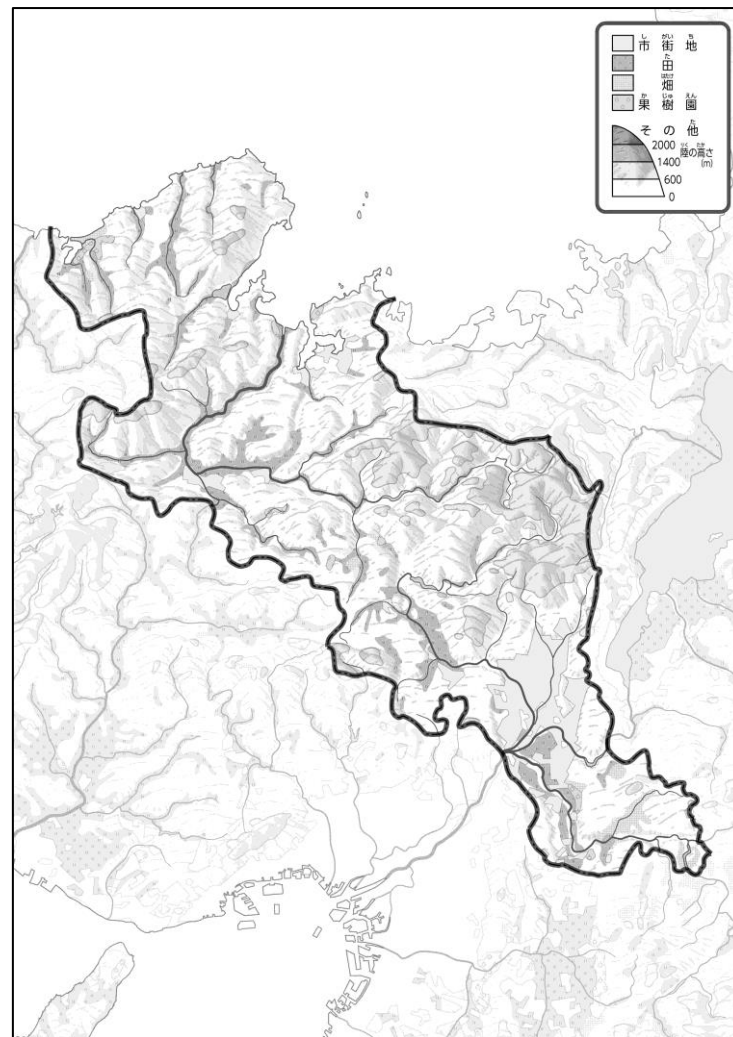
教授用資料

なまえ（ ）

● 交通のようす



● 土地利用のようす



① 「交通のようす」を見ながら、「高速道路」を赤色でなぞってみよう。

② 「土地利用のようす」を見ながら、「市街地」を黄色でぬってみよう。

③ 上の2つの地図を見て、気づいたことを右の□のなかに書いてみよう。  
 ヒント：市街地と交通の広がりにはどのような関連があるのかな？

- ・ 市街地が広がる南東部には、交通網が発達している。 ※解答例です。
- ・ 南部の市街地と、北部の市街地をつなぐように交通網が延びている