

初めて地図帳を手にする3年生のために

—親しみやすい導入— おもに3年生対応

地図帳p.1-3「地図で世界発見!」、p.4-6「地図で日本発見!」は、**3年生の発達段階を意識した地図表現を追求しています。**地図帳p.1-30までをおもに3年生向けのページとしています。



4 **① 地図で日本発見!** 1:5,500,000 (550万分の1)

いっしょに学習しよう!

わたしが地図帳の使い方をしようかいするよ。

地図の大切なポイントをいっしょに確認しよう。

スパロウ先生 ななみさん 小学6年生 りくさん 小学3年生

QRコードを使おう

タブレットパソコンなどを使って、ページのタイトル横にあるQRコードを読み取ろう。

QRコードのコンテンツメニュー

QRコードを読み取ると、右側に示したコンテンツを見ることができます。

下のアドレスを入れてコンテンツメニューを見ることができます。
<https://tks46.jp/06es/map>

地図のまわりの絵は、それぞれの都道府県の有名なものです。絵の番号を地図からさがすと、どの都道府県のものかわかるよ。

発見しよう

あなたの住む都道府県を地図からさがして、有名なものをいっしょに見てみよう。

都道府県

有名なもの

日本には、ぜんぶでいくつの都道府県があるかな。

九州地方

⑩ 太宰府天宮 ⑪ のり ⑫ カステラ

⑬ 熊本城 ⑭ 別府温泉 ⑮ マンゴー

⑯ 桜 ⑰ 沖縄美ら海水族館

中国地方

⑱ 鳥取砂丘 ⑲ 出雲大社

⑳ 後楽園 ㉑ かき ㉒ 秋吉台

中部地方

㉓ 米 ㉔ 立山 ㉕ 兼六園

㉖ 東尋坊 ㉗ ふどう ㉘ 善光寺

㉙ 白川郷 ㉚ 茶 ㉛ 自動車

四国地方

㉜ 阿波おどり ㉝ うどん

㉞ みかん ㉟ かつおの一本釣り

近畿地方

㊱ しんじゆ ㊲ 琵琶湖 ㊳ 鹿苑寺(金閣寺)

㊴ 大仙(大山)古墳 ㊵ 姫路城 ㊶ 正倉院 ㊷ うめ

北海道地方

① さけ

東北地方

② りんご ③ 南部鉄器 ④ 松島

⑤ なまはげ ⑥ さくらんぼ ⑦ 磐梯山と猪苗代湖

関東地方

⑧ 信楽園 ⑨ 日光東照宮 ⑩ だるま

⑪ ひな人形 ⑫ らっかせい ⑬ 東京スカイツリー ⑭ みなとみらい21

6

この地図帳のコーナー

トライ!

地図のことに関するさまざまな問題です。8ページから16ページの間に入っています。

地図マスターへの道

問題に正しく答えられたら、に印(✓)をつけよう。

51 (レベル1) 52 (レベル2) 53 (レベル3)

楽しい使い方 取り組みの記録 問題の答え 124ページ

この地図帳は6年生まで使えます。4年間でさまざまな問題に何度もちようせんで、地図マスターをめざそう。

よりくわしい都道府県の地図 128~129ページ

親しみやすいキャラクターが地図帳の使い方や大切なポイントを示唆します。

学びを深めるQRコンテンツが充実しています。
*詳細は本冊子p.42をご参照ください。

47都道府県の名称と位置、有名なものが捉えられます。

「地図マスターへの道」は深い学びにつなげることができます。
*詳細は本冊子p.38をご参照ください。

↑ p.4-6 (65%に縮小)

初めて地図帳を手にする3年生のために

—社会科教科書スタイルで学べる誌面構成— おもに3年生対応

地図帳p.7-10では地図のなりたちをわかりやすく解説しています。まずp.7-8では社会科教科書と同じスタイルの本文と2つの大きなイラストを用いることで、地図とは土地のようすを真上から見たものだということを理解できます。



7 地図の世界へようこそ



ななめ上と真上の、見え方のちがいをくらべてみよう。

地図のきほん1 地図は土地のようすを上から見たもの

- 小学校の体育館はどこにあるかな。ななめ上から見ると、わからないね。
- 体育館の場所は真上から見るとわかるよ。
- ななめ上から見るとかかっているものが、真上からだと見つけれられるね。
- 地図は、かくれるところがないように、真上から見たようすを表しています。

学校を上から見てみよう



真横から見ると、校舎の後ろ側に何があるかわからないね。

真横から見た学校



ななめ上から見た学校



真上から見ると、校舎にかかっていた赤い屋根の体育館がちゃんと見えるよ。

真上から見た学校



New

学習の流れがわかりやすいよう、導入に見出しと本文を設けています。本文は会話形式のため、学習のポイントが端的にわかります。

真横→ななめ上→真上と、視点の変化による見え方の違いをわかりやすく示しています。

地図のやくそく

1 ななめ上から見た学校のまわりのようす

空を飛ぶ鳥の目線で、学校のまわりを見てみよう。



ここから消防署に行くには、どの道を通るとよいか。

わたしたちのまちは、大きな商店街が自慢だよ。ほかには何があるかな。

2 真上から見た学校のまわりのようす



トライ!

①と②の二つの図を見て答えよう

- ① 図の中からりくさんを見つけて、いる場所を答えよう。
- ② すずめ市役所の後ろ側には何があるかな。

→ 答えは、次のページの下にあります。

「地図のやくそく」と「地図帳の使い方」の構成

p.7-8	地図の世界へようこそ
p.9-10	地図ってなんだろう
p.11-12	方位
p.13-14	地図記号
p.15-16	色(土地利用)
p.17-18	記号と色(凡例)
p.19-20	さくいん・縮尺・きより

社会科の教科書と同じ項目順に学習することができます。地図のやくそく・地図帳の使い方については現行版よりも2ページ増やして丁寧に解説しています。

初めて地図帳を手にする3年生のために

—地図のなりたちがわかる工夫—

おもに3年生対応

地図帳p.9-10では、同じ範囲の写真と地図を見比べる活動を通して、**地図が土地のようすをわかりやすく表したものだ**ということを理解できます。また、建物の場所や道路のつながりの見やすさなど、**地図の有用性に気づく**ことができます。



9

地図ってなんだろう



校庭からさつえいしたドローンの映像で、小学校のまわりが地図になるようすを見てみよう。

地図のきほん2

地図は土地のようすをわかりやすく表したもの

- 写真と地図をくらべてみよう。どのようなちがいがあかな。
- 写真は、小さな家の一つ一つまで見つけることができるね。
- 地図は、すっきりしていて、建物の場所や道路のつながりなどが見やすく、わかりやすくなるんだね。

3年生の学習

地図のなりたち

方位

地図記号

色(土地利用)

1 真上から見たまちのようす(写真)



写真の下の方にある、大きな森は何かな。

それは古墳です。古墳とは、1000年以上前につくられた大きなお墓です。



2 地図で表したまちのようす



地図を見ると、さがしたい場所や行きたいところがわかりやすくなるね。

10 小学校のまわりが地図になるようすを見てみよう

道路は白い線にする、建物は形だけにする、といったようにルールを決めて、かんたんに表したものが地図になります。



大改訂

10

地図のやくそく



QRコードから関連するコンテンツを見ることができます。
*詳細は本冊子p.42をご参照ください。

写真が地図になるようすを3段階に分けて丁寧に示しているため、**地図のなりたちを理解**できます。

キャラクターの示唆によって、**地図の有用性に気づく**ことができます。

地図帳p.8-16に設けた「トライ!」では、作業を通して楽しみながら**地図のなりたち**ややくそく、使い方を学ぶことができます。

トライ!

①と②の二つの図を見て答えよう

① 地図と写真で小学校を見つけて丸をつけよう。

② ①の写真にある①②③はそれぞれ何か、②の地図からさがして答えよう。

→ 答えは、次のページの下にあります。

次の見開きに**原寸大**で掲載しています

トライ! の答え: ① 学校の校庭 ② 公園



校庭からさつえいしたドローンの映像で、小学校のまわりが地図になるようすを見てみよう。

地図のきほん2 地図は土地のようすをわかりやすく表したもの

写真と地図をくらべてみよう。どのようなちがいがああるかな。

写真は、小さな家の一つ一つまで見つけることができるね。

地図は、すっきりしていて、建物の場所や道路のつながりなどが見やすく、わかりやすくなるんだね。

1 真上から見たまちのようす(写真)



写真の下の方にある、大きな森は何かな。

それは古墳です。古墳とは、1000年以上前につくられた大きなお墓です。



2 地図で表したまちのようす



地図を見ると、さがしたい場所や行きたいところがわかりやすくなるね。

トライ!

①と②の二つの図を見て答えよう

- ① 地図と写真で小学校を見つけて丸をつけよう。
- ② ①の写真にある①②③はそれぞれ何か、②の地図からさがして答えよう。

→ 答えは、次のページの下にあります。

小学校のまわりが地図になるようすを見てみよう

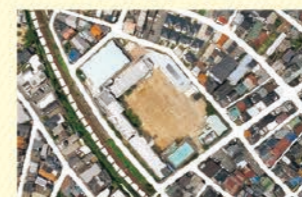


道路は白い線にする、建物は形だけにする、といったようにルールを決めて、かんたんに表したものが地図になります。

⑦ 真上から見た小学校のまわり(写真)



⑧ 道路と鉄道を白い線で表した小学校のまわり



⑨ 地図で表した小学校のまわり



原寸大

初めて地図帳を手にする3年生のために

—地図のやくそくがわかる— おもに3年生対応

地図帳p.11-16では、3年生で学ぶ地図のやくそく(方位、地図記号、色(土地利用))について解説しています。p.13-14では、地図記号を使うことで建物や土地のようすがわかりやすい地図になることを理解できます。



地図のやくそく(2)

地図記号



地図記号クイズにちようせんしよう。

地図のやくそく2 建物や土地のようすは地図記号を使って表します

- まちのようすを、絵や文字を使って地図にしてみたよ。
- りくさんの地図は絵や文字がいっぱいだね。
- どうすればもっとすっきりした、わかりやすい地図になるのかな。
- そのようなときは、**地図記号**を使うとわかりやすくなります。
- 地図記号とは建物や土地のようすをかんたんなマークで表したものです。

1 地図記号を使おう

絵で表した地図



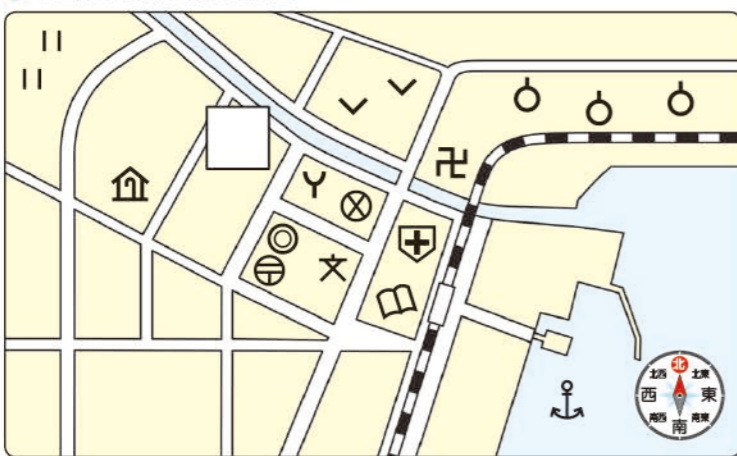
地図記号で表すとだれが見てもわかりやすい地図になるね。



地図のそばには「記号の説明」もかきましよう。



地図記号を使って表した地図



記号の説明

- 文 小学校
- ◎ 市役所
- ⊕ 郵便局
- ⊗ 警察署
- Y 消防署
- ⊕ 病院
- としかん 図書館
- 老人ホーム
- ⚓ 港
- ⌘ 神社
- ⌘ 寺院(寺)
- ⌘ 田
- ∨ 畑
- 果樹園
- ⌘ 鉄道

トライ! の答え: ②南 ③西

2 いろいろな地図記号

ものの形から生まれた地図記号

地図記号	地図記号のもとになったもの	地図記号	地図記号のもとになったもの
X	警察官が持っている警棒を交差させた形。	⌘	稲をかり取ったあとの切り株の形。
Y	昔、火事の際に火の広がりを防ぐために使った消防署の形。	∨	植物のふた葉の形。
⌘	神社の入り口などにある鳥居の形。	○	りんごやなしなどの果物を横から見た形。
としかん	本を開いたときの形。	⚓	船をとどめるためのいかりの形。
⌘	博物館や美術館などの建物の形。	⌘	橋を上から見た形。
⌘	城をつくる時に使われたなわばりの形。	⌘	線路と駅を上から見た形。
⌘	湯のわき出すところと湯けむりを組み合わせた形。	⌘	記念碑の形と、碑にかかれた文字を表した形。

文字や記号から生まれた地図記号

地図記号	地図記号のもとになったもの
文	文字の記号にしたもの。
⌘	昔、郵便を届けるために使われていた「テ」の記号にしたもの。
⊕	昔の衛生隊の印を記号にしたもの。
⌘	仏教で使われる「卍」を記号にしたもの。

大改訂

そのほかの地図記号

地図記号	地図記号のもとになったもの
◎	建物の形に関係なく、市の中心にあることをイメージしたもの。
⌘	建物のつえを合わせたもの。 ※小学生が考えたデザインです。

丸で囲むと、別のものを表す地図記号もあるんだよ。



※13~16ページの地図記号は、国土地理院の記号を参考にしています。

トライ!

②と③の二つの地図を見て答えよう

- ②の地図の1の建物は何か、③の地図記号を見て答えよう。
 - ③の地図の□に入る地図記号を、「記号の説明」を見てかきこもう。
- 答えは、次のページの下にあります。

インデックスによって、3年生で学習するページだとわかります。

見出しから学習のポイントが端的にわかります。

絵で表した地図と、地図記号を使って表した地図を見比べることで、地図記号を使うと地図がわかりやすくなることを示しています。

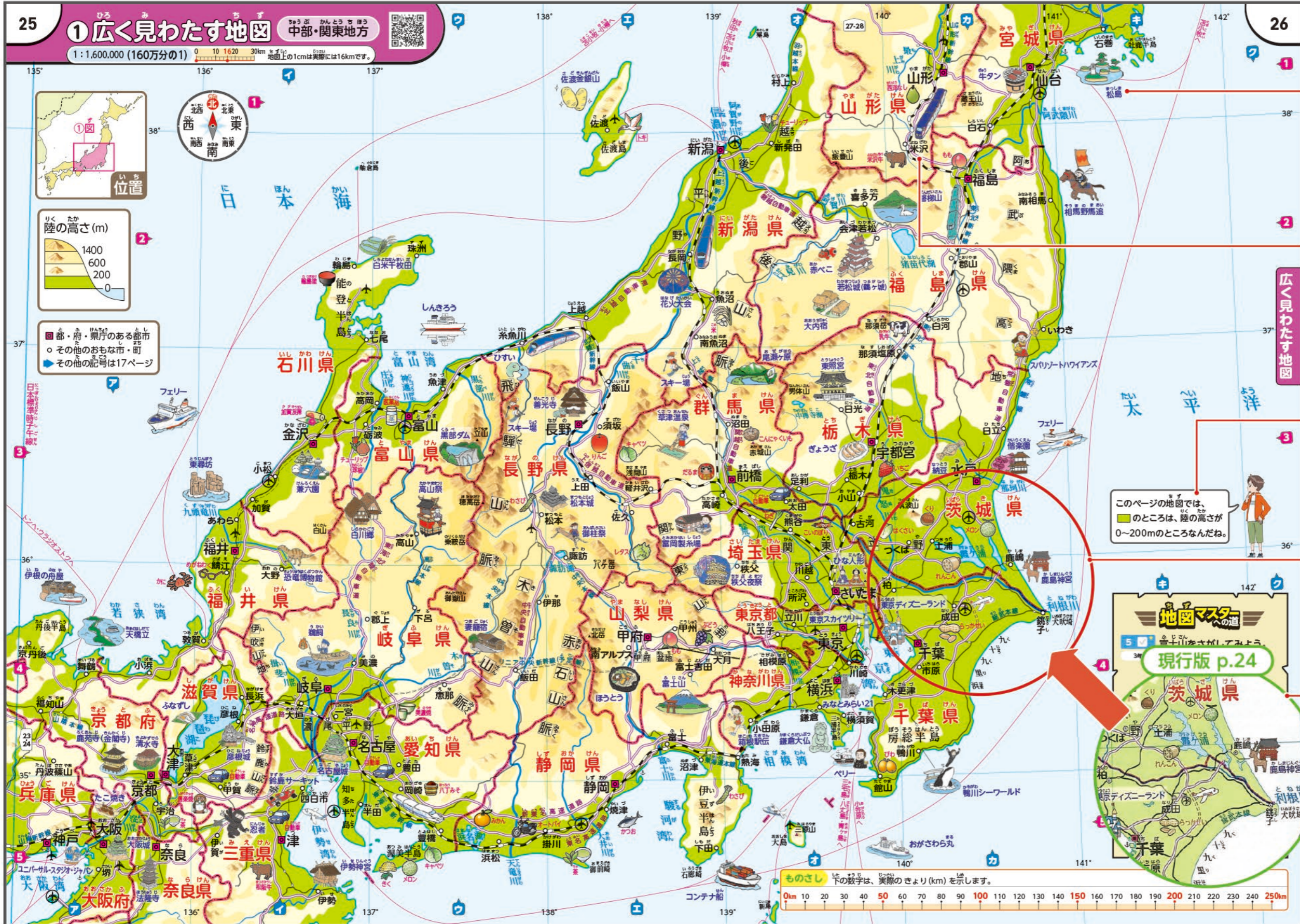
地図記号の形やその由来をイラストと解説でわかりやすく示しています。

初めて地図帳を手にする3年生のために

—見やすく、楽しく、親しみやすい地図—

おもに3年生対応

3年生からの使用を念頭に、160万分の1の「広く見わたす地図」を設けています。児童の発達段階に配慮して記載内容を精選し、大きなイラストを多数掲載しています。4年生の都道府県学習にも活用できます。



名産品や観光地などを楽しく学べるよう、**親しみやすいイラスト**を豊富に掲載しています。

おもな道路や新幹線の線路を目立たせているため、交通による地域間の結びつきを捉えることができます。

キャラクターの示唆によって、学習上の重要なポイントに着目することができます。

海岸線や河川を見やすくするため、現行版よりも太く表現しています。

このページの地図では、**緑色のところ**は、陸の高さが0~200mのところなんだね。



「広く見わたす地図」の一覧

p.21-22	南西諸島、九州地方
p.23-24	中国・四国・近畿地方
p.25-26	中部・関東地方
p.27-28	東北地方
p.29-30	北海道地方

次の見開きに**原寸大**で掲載しています

① 広く見わたす地図

中部・関東地方

1:1,600,000 (160万分の1) 地図上の1cmは実際には16kmです。



- 都・府・県庁のある都市
- その他のおもな市・町
- ▲ その他の記号は17ページ

原寸大

広く見わたす地図

このページの地図では、
 ■ のところは、陸の高さが
 0~200mのところなんだね。

地図マスターへの道

- 5 富士山をさがしてみよう。3年
どの山とどの山にまたがっているかな。
- 6 食べてみたいと思うものの絵を、地図から一つさがしてみよう。何県にあるかな。3年
- 7 京都市から静岡市までの地図上の長さは、およそ15cmだよ。実際のきよりは、およそ何kmかな。5
ヒント：26ページの下にあるものさしにじょうぎをあててみよう。

