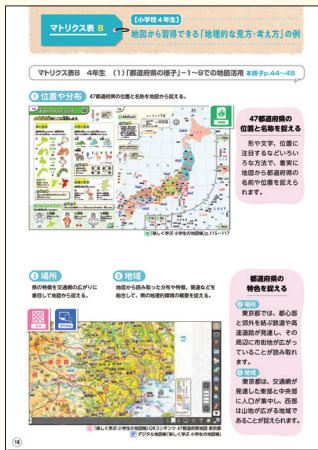
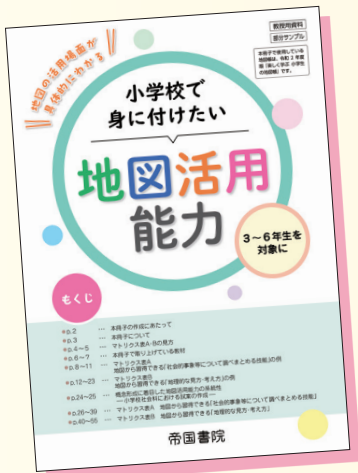


『小学校で身に付けたい地図活用能力』のご紹介

帝国書院では、児童・生徒が小学校から高等学校まで地図帳を活用し学習する中で、どのような地図活用能力を育成できるのかを、大学の社会科学教育の研究者や、小・中・高の先生方とともに研究しています。

その成果のうち、小学校3～6年生の4年間について、地図から習得できる「社会的現象等について調べまとめる技能」と「地理的な見方・考え方」の2種類の表に整理しました。また、イメージしやすいように地図活用例と帝国書院のどの地図帳・地図教材で学べるかという参照ページも示し、冊子の形にまとめました。この冊子は、帝国書院ウェブサイトでも公開しています。ぜひ一度、ご覧いただき、ご活用いただければ幸いです。



学年	能力	地図から習得できる「地理的な見方・考え方」	地図活用例
1年生	1	地図上の国や地域を「国」「都道府県」や「市町村」で区別し、その位置や広さを把握する。	国や地域を色で区別し、その位置や広さを把握する。
	2	地図上の国や地域を「国」「都道府県」や「市町村」で区別し、その位置や広さを把握する。	国や地域を色で区別し、その位置や広さを把握する。
	3	地図上の国や地域を「国」「都道府県」や「市町村」で区別し、その位置や広さを把握する。	国や地域を色で区別し、その位置や広さを把握する。
	4	地図上の国や地域を「国」「都道府県」や「市町村」で区別し、その位置や広さを把握する。	国や地域を色で区別し、その位置や広さを把握する。
	5	地図上の国や地域を「国」「都道府県」や「市町村」で区別し、その位置や広さを把握する。	国や地域を色で区別し、その位置や広さを把握する。
	6	地図上の国や地域を「国」「都道府県」や「市町村」で区別し、その位置や広さを把握する。	国や地域を色で区別し、その位置や広さを把握する。
	7	地図上の国や地域を「国」「都道府県」や「市町村」で区別し、その位置や広さを把握する。	国や地域を色で区別し、その位置や広さを把握する。
	8	地図上の国や地域を「国」「都道府県」や「市町村」で区別し、その位置や広さを把握する。	国や地域を色で区別し、その位置や広さを把握する。
	9	地図上の国や地域を「国」「都道府県」や「市町村」で区別し、その位置や広さを把握する。	国や地域を色で区別し、その位置や広さを把握する。
2年生	1	地図上の国や地域を「国」「都道府県」や「市町村」で区別し、その位置や広さを把握する。	国や地域を色で区別し、その位置や広さを把握する。
	2	地図上の国や地域を「国」「都道府県」や「市町村」で区別し、その位置や広さを把握する。	国や地域を色で区別し、その位置や広さを把握する。
	3	地図上の国や地域を「国」「都道府県」や「市町村」で区別し、その位置や広さを把握する。	国や地域を色で区別し、その位置や広さを把握する。
3年生	1	地図上の国や地域を「国」「都道府県」や「市町村」で区別し、その位置や広さを把握する。	国や地域を色で区別し、その位置や広さを把握する。
	2	地図上の国や地域を「国」「都道府県」や「市町村」で区別し、その位置や広さを把握する。	国や地域を色で区別し、その位置や広さを把握する。
	3	地図上の国や地域を「国」「都道府県」や「市町村」で区別し、その位置や広さを把握する。	国や地域を色で区別し、その位置や広さを把握する。



ウェブサイトには令和6年度版の地図帳に対応した表も掲載しております。

付録解説

パリ2024オリンピック・パラリンピックの開さい地フランスをもっと知ろう！

いよいよ2024年7月より、パリ2024オリンピック・パラリンピックがはじまります。それにちなんだ資料を、次の4項目で選んでみました。

① フランスと日本の比較 (地理的な見方・考え方)

②③ 近代オリンピックとフランスの歴史

(歴史的な見方・考え方)

● 普仏戦争の敗戦ムードを教育、特にスポーツの力で復興させようとして始まったのが、近代オリンピックです。1894年6月、パリの万国博覧会に際して開かれたスポーツ競技者連合の会議で、1896年、第1回アテネ大会を開催することが採択されました。

● 1900年、第2回大会はパリで行われ、初めて女性の参加が認められました。写真のテニス選手シャーロット・クーパー (イギリス) は、初めての女性金メダリストです。

● パリ2024大会のマスコットキャラクター「フリー



ジュ」は、フリジア帽という帽子がもとになっています。この帽子はドラクロワの絵画『民衆を導く自由の女神』でマリアンヌもかぶっているもので、フランスの「共和制」を象徴するものです。

④ エッフェル塔とフランス料理 (社会的な見方・考え方)

● パリ・フランスの象徴であるエッフェル塔。エッフェル塔スタジアムでは、ビーチバレーボールやブラインドサッカーの競技が行われます。

● 大会期間中、1300万食の食事が提供されますが、おいしいだけでなく、気候と環境に配慮されています。

(千葉大学教育学部附属小学校 教諭 中谷佳子)